

**IRM de Diffusion**

**9<sup>ème</sup> réunion du CLUTAV**



**14 – 15 Mars 2014  
Grenoble**



**VENDREDI 14 MARS (Grenoble Institut des Neurosciences)**

**09h00 – 12h00 :**

**Tables rondes – SFR1**

- Quelles acquisitions ? Intérêts du Multiband - **L. Lamalle – Grenoble**
- Quels post-traitements ? **C. Poupon – Orsay**
- IRM de Diffusion multicompartimentale : acquisitions et analyse  
**D. Ducreux – Le Kremlin-Bicêtre**

**12h30 – 13h30 :**

**Buffet**

**13h30 – 15h45 :**

**Séance pédagogique et scientifique 1**

- Bases Physiques de l'IRM de Diffusion  
**B. Mazoyer – Bordeaux**
- Intérêt de l'IRM de Diffusion en ORL  
**J. Casselman – Bruges**
- Applications de l'IRM de Diffusion en pathologie ischémique  
**C. Oppenheim – Paris**

**15h45 – 16h00 :**

**Pause**

**16h – 18h45 :**

**Séance pédagogique et scientifique 2**

- Diffusion multicompartimentale. Bases méthodologiques et applications en pathologie tumorale  
**D. Ducreux – Le Kremlin-Bicêtre**
- Qualité image et tractographie  
**C. Poupon – Orsay**
- Intérêt de la diffusion pour l'étude de l'anatomie encéphalique  
**M. Braun – Nancy**

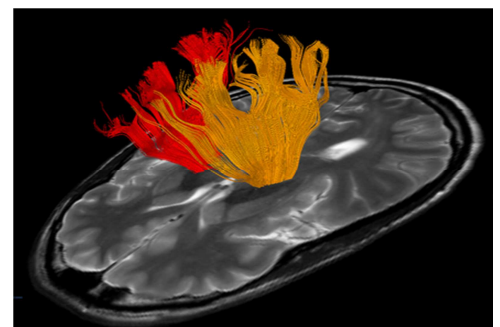
**20h00 :**

**Dîner participants CLUTAV**



**ORGANISATION**  
Pr Alexandre KRAINIK

**CONTACT**  
Nadine MICOUD  
04 76 76 54 85  
NMicoud@chu-grenoble.fr



**IRM de Diffusion**

**9<sup>ème</sup> réunion du CLUTAV**



**14 – 15 Mars 2014  
Grenoble**



**SAMEDI 15 MARS (Bâtiment IRM – CHU Grenoble)**

**08h30 – 10h15 : Séance pédagogique et scientifique 3**

- Imagerie de diffusion dans les traumatismes crâniens et les états de conscience altérée  
**L. Hermoye – Bruxelles**
- Imagerie de diffusion dans la moelle  
**D. Ducreux – Le Kremlin-Bicêtre**
- Tractographie du nerf facial en pathologie parotidienne  
**A. Attyé – Grenoble**

**10h15 – 10h30 : Pause**

**10h30–12h30 : Ateliers pratiques**

- Atelier Logiciel **Philips** : Tractographie des nerfs crâniens (M. Braun – Nancy)
- Atelier Logiciel **Olea** : tractographie, IVIM
- Atelier Logiciel **MR Tricks** (A. Attyé – Grenoble)
- Atelier Logiciel **Imagilys** (L. Hermoye – Bruxelles)
- Atelier Logiciel **DP Tools** (D. Ducreux – Le Kremlin-Bicêtre)
- Atelier Logiciel **Siemens**
- Atelier **General Electric**

**12h30 – 14h00 : Déjeuner**

**14h00 – 17h00 : Reprise des ateliers pratiques**



**ORGANISATION**  
Pr Alexandre KRAINIK

**CONTACT**  
Nadine MICOUD  
04 76 76 54 85  
NMicoud@chu-grenoble.fr

